

25cm angehoben

DG Ostseite
Raffstores nur
vorrüsten



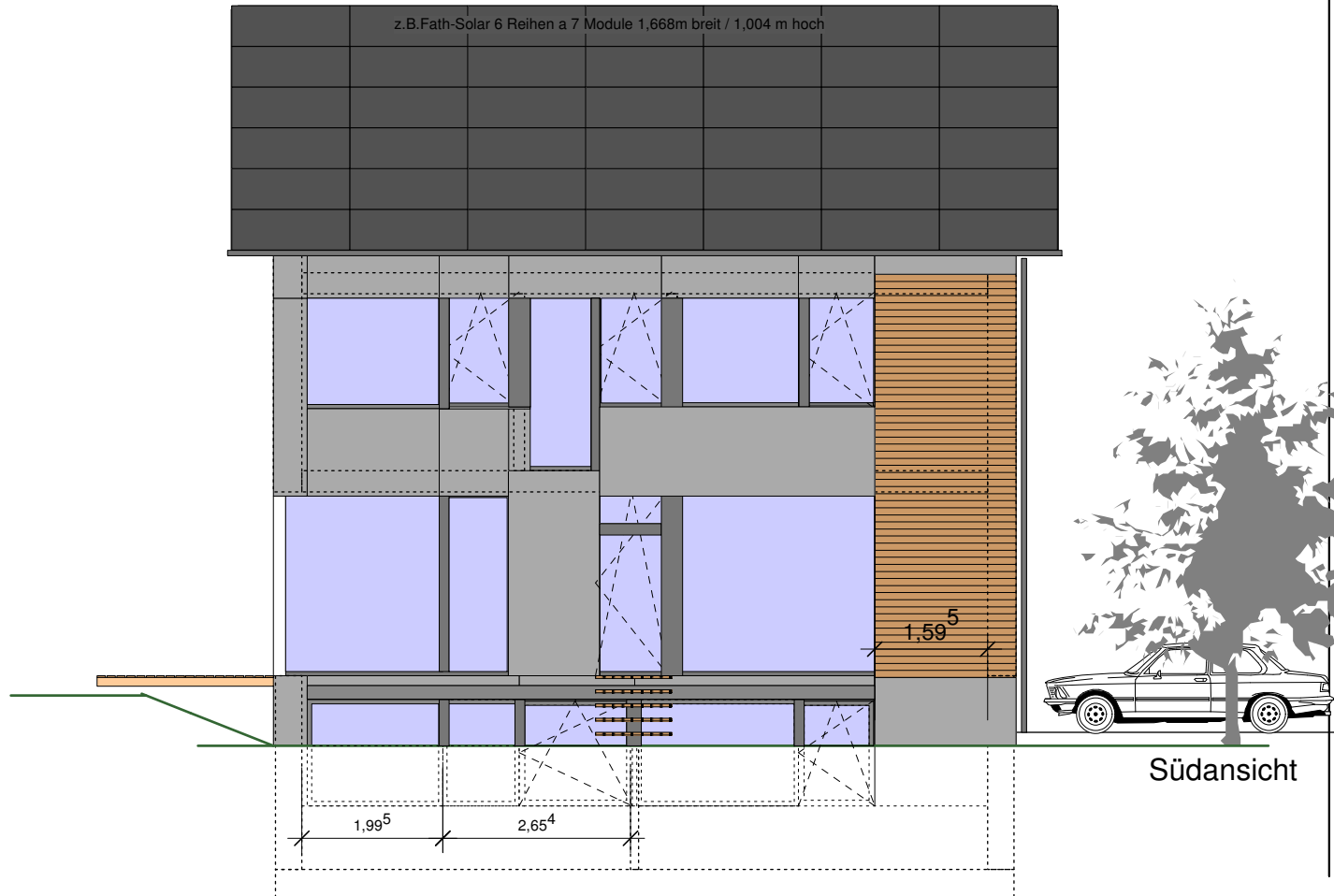
Ostansicht



Westansicht



Nordansicht



Südansicht



Öko logisches Bauen

Dipl.-Ing.(FH) Architektur Hanno Kapfenberger

Karlsfelder Strasse 52 80995 München

Tel. 089/312 20 397 Fax 089/312 20 398

Maßstab: 1:100

Projekt: Einfamilienwohnhaus mit Einliegerwohnung

Bauherr: Christine und Wolfgang Heinbach

Planinhalt: Ansichten

Datum: 25.03.2009

Plannummer: V A index d